

WEB サイト制作

バナー等画像制作

WEB



Illustrator、Photoshop、Dreamweaver を使用しての業務となります。
簡単なテキスト入力からサイトデザインからのコーディング、サイト運営に至るまで様々な業務があります。
全 PC に構築環境を完備しております。

SYSTEM

基幹系システム構築

WEB シミュレーションシステム構築

VR コンテンツ制作

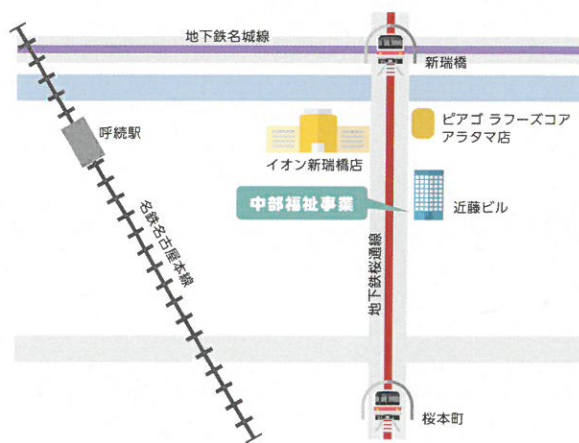
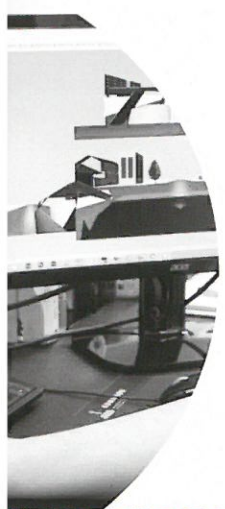


php によるブラウザシステムの構築から
WebGL による WEB シミュレーションシステムの制作、コンテンツ開発を行っております。

3D モデリング制作

3DCG

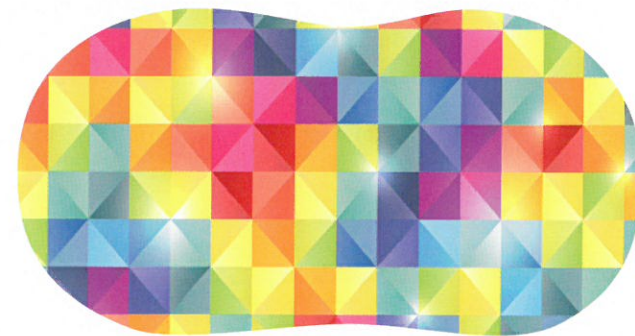
CAD ソフトを使用して、建築物や車等を 3DCG 化する作業を行います。
また、3D プリンタを用いて出力テストを行います。



名城線・桜通線『新瑞橋駅』7番出口から南へ徒歩7分
桜通線『桜本町駅』1番出口から北へ徒歩7分
名鉄『呼続駅』から東へ徒歩13分

就労継続支援 A 型事業所

社名 中部福祉事業株式会社
住所 名古屋市南区駈上 2 丁目 1-24 近藤ビル 3F
TEL 052-822-0670
FAX 052-822-0673



Company Information

秘められた無限の
可能性。輝く色は
何イロか？

中部福祉事業

私たちの想い

本来あるはずの機能が、不幸にも充分でない人のことを障害者といえます。この不幸を幸運に置き換えるために、当社は社員共々挑もうとしています。

心も体も不足分を補うために代替機能を鍛えようとしています。

強い心が傷ついた時、優しい心が取って代わり、走る足が傷ついた時、車椅子を押す腕が鍛えられます。

当社は失ったものをしっかりと戻した際には、それを補う力を発見するための取り組みを始めました。

一人一人にとって、言葉で言う様簡単ではありませんが、思いもかけない能力が隠されている事に驚きます。

無限の可能性を秘めた情報技術市場において市場原理を甘えによって歪めることなく、自立した生活を豊かに切望する

應ずる努力と勇気を持ち続ける決意です。



対象者



一般企業等で就労する事が困難な方で、雇用契約に基づいて継続的に就労する事が可能な15歳未満の方。

具体的には次のような例が挙げられます。

・障害者手帳をお持ちの方で、受給者証の申請が可能の方。

・就職活動支援事業を利用したが、企業等の雇用に結びつかなかった方。

・就労移行支援事業を利用したが、企業等の雇用に結びつかなかった方。

・ご自身で通所可能な方。

お＜頂＞ぐ質問



必要なスキルはありますか？
PCの基本知識が必要ですが、専用のソフト操作は入社後、学んでいく事ができます。

昇給はありますか？
御座います。出来るお仕事への幅や能力によって随時昇給させて頂きますのでやりがいをもってお仕事に取り組んでいただけます。

勤務時間は調整できますか？
可能です。通院などを考慮します。

利用料はかかりませんか？
利用者の負担額は会社が負担します。

パソコンは複数名での利用となりますか？
一人一台で用意しております。また、仕事スペースもゆとりとした空間を確保させて頂いております。

お仕事の内容によってはマニュアル入力でも対応させて頂けます。

物音や目線が気になってしまう場合があります。

障害の特性や症状をお聞きし、パーソナルコンピュータ、ヘッドホンなどで配慮させて頂きますのでお気軽にご相談ください。

1. 見学

お電話にて日時を決めて頂くと見学にお越しください。ご来障、支援員さんなどの同行も可能です。

2. ハローワーク申し込み

ハローワークにて紹介状を貰い、面接の日時を決めます。

3. 面接

紹介状・履歴書・障害者手帳をお持ち頂き、当事業所にて面接を行います。

4. 利用申請

障害福祉サービス受給者証の申請を行って頂きます。
(区役所・保健所など)

5. アセスメントの作成

雇用後の個別支援計画書の為のアセスメント作成。

6. 支給決定・受給者証の交付

サービス受給者証が発行されたら日付を確認後、当社へご連絡下さい。

7. 雇用契約・お仕事スタート

見学・お問い合わせはお気軽にご連絡ください。

52-822-0670

利用までの流れ

